



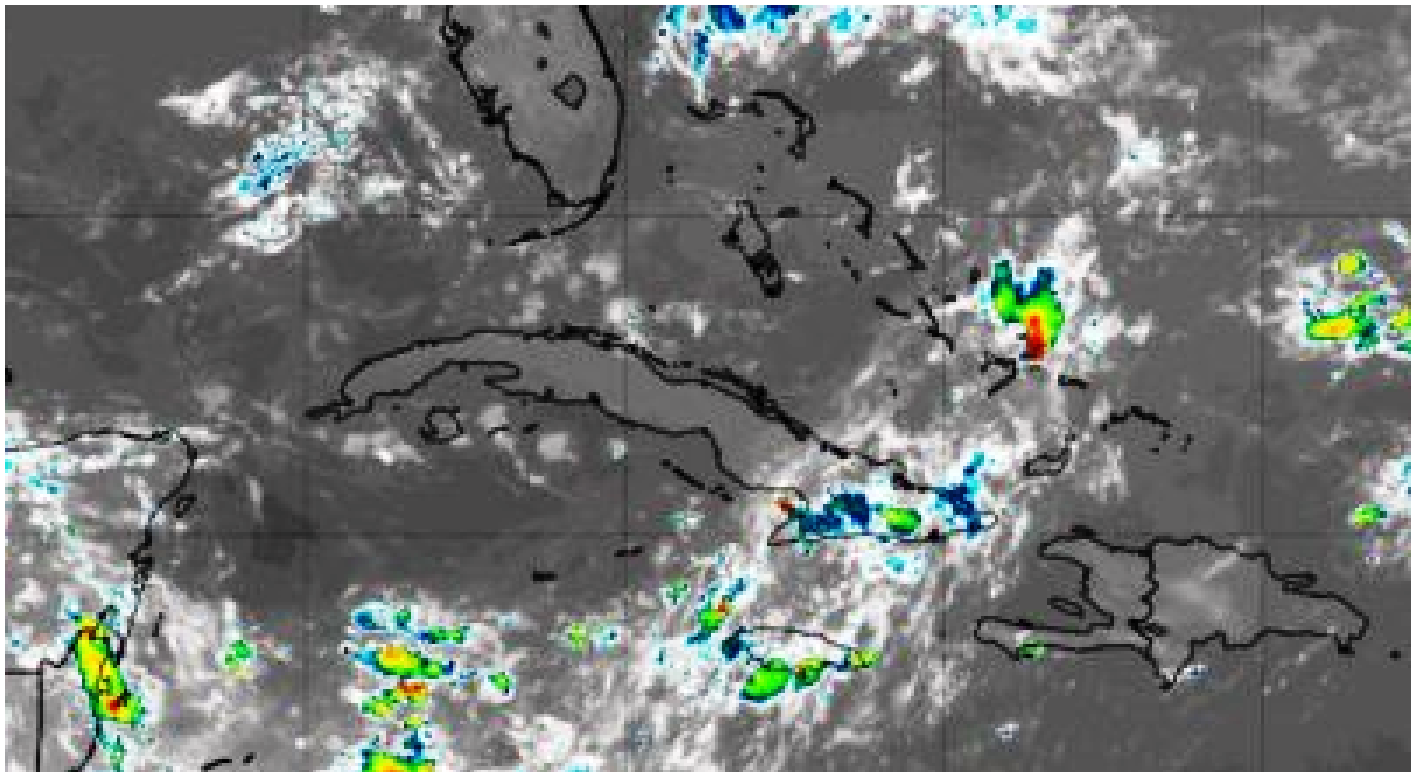
En esta sección te informamos sobre el comportamiento de los principales actividades de interés para el pueblo tunero por día (parte meteorológico, transporte público, béisbol). Estas a su vez son informadas por los organismos responsables de las mismas por lo que cualquier insatisfacción puede contactarnos [aquí](#) en la sección de Atención a la Población.

Parte meteorológico:

Tendremos algunas nubes y sol en la mañana. Después del mediodía estará parcialmente nublado y se nublará en la tarde en algunas localidades con escasas lluvias. Las temperaturas máximas en la tarde con valores de 33°C para las costas, ligeramente superior para el centro.

Soplarán vientos variables y débiles durante todo el día. Habrá poco oleaje en la costa norte y mar tranquila en el litoral sur.

El atardecerá las 7:20min, en tanto la Luna transita por el último día de la fase de Luna Nueva.



Transporte:

Rutas de guaguas para el día de hoy:

RUTAS	CANTIDAD DE OMNIBUS
No. 1:	1 ómnibus
No. 2:	1 ómnibus
No. 4:	1 ómnibus
No. 6:	1 ómnibus
No. 7:	1 ómnibus
No. 10:	1 ómnibus
Trompo Texaco-Los Pinos:	1 ómnibus

Circulan los habituales de La Piedra, Yariguá, Becerra y la del kilómetro 7 de la carretera a Jobabo.

Para la zona rural del municipio hay 1 ómnibus para Bartle.

Cualquier duda o inquietud que tenga la población sobre la información anterior pueden llamar al teléfono 3134-7079.

En cuanto a los ómnibus nacionales:

Los horarios de salidas desde Terminal Nacional de Las Tunas son los siguientes:

ORIGEN/DESTINO	HORA DE SALIDA
Las Tunas/La Habana	8:00 am
Las Tunas/La Habana	11:50 am (en días alternos)
Las Tunas/La Habana	7:30 pm
Las Tunas/La Habana	9:00 pm
Las Tunas/La Habana	11:00 pm
Las Tunas/Santiago de Cuba	5:00 am
Las Tunas/Santiago de Cuba	2:00 pm
Las Tunas/Camagüey	5:00 am
Las Tunas/Camagüey	1:00 pm
Las Tunas/Holguín	7:00 am
Las Tunas/Holguín	1:30 pm
Las Tunas/Matanzas	9:00 am

- Las Tunas/La Habana con 5 frecuencias diarias.
- Las Tunas/Santiago de Cuba con 2 frecuencias diarias.
- Las Tunas/Camagüey 2 frecuencias diarias.
- Las Tunas/Holguín 2 frecuencias diarias.
- Las Tunas/Matanzas, circula en días alternos.
- Amancio/ Santiago de Cuba, circula en días alternos.
- Se presta servicios de fletes a entidades los que son contratadas por la oficina central de la Empresa Nacional.

Béisbol:

Día a día para el pueblo 05/09/2019

Categoría: Día a día para el pueblo Última actualización: Jueves, 05 Septiembre 2019 08:32

Visto: 3896

Resultados del Día 25/septiembre/2019		
10:00	SSP	
	VCL	
Suspendido		
	SSP	
	VCL	
14:00	MAY	
	IJV	
14:00	HOL	
	IND	
14:00	ART	
	MTZ	
14:00	PRI	
	CFG	
14:00	GTM	
	CAV	
	LTU	0
	CMG	0
14:00	GRA	
	SCU	

POSICIONES						
	JG	JP	DIF	PRO	Ult. 10	Racha
CAMAGUEY	24	10	-	.706	(9-1)	G-1
SANTIAGO DE CUBA	23	12	1.5	.657	(7-3)	P-1
SANCTI SPIRITUS	22	12	2.0	.647	(5-5)	P-1
MATANZAS	22	12	2.0	.647	(7-3)	G-4
CIENFUEGOS	21	14	3.5	.600	(4-6)	G-1
LAS TUNAS	20	14	4.0	.588	(6-4)	P-1
GRANMA	19	15	5.0	.559	(6-4)	G-1
ISLA DE LA JUVENTUD	19	16	5.5	.543	(6-4)	G-2
INDUSTRIALES	18	16	6.0	.529	(5-5)	G-3
PINAR DEL RÍO	17	18	7.5	.486	(4-6)	P-1
ARTEMISA	14	20	10.0	.412	(4-6)	P-2
CIEGO DE AVILA	14	21	10.5	.400	(2-8)	P-3
VILLA CLARA	13	20	10.5	.394	(3-7)	G-1
HOLGUÍN	11	23	13.0	.324	(3-7)	P-4
MAYABEQUE	11	24	13.5	.314	(5-5)	P-3
GUANTÁNAMO	7	28	17.5	.200	(3-7)	G-2

Fecha Anterior 24/septiembre/2019		
Final	PRI	5
	CFG	1
Final	PRI	0
	CFG	1
Final	GTM	1
	CAV	0
Final	LTU	1
	CMG	2
Final	GRA	7
	SCU	6
Final	MAY	4
	IJV	5
Final	HOL	6
	IND	7
Final	ART	1
	MTZ	6