



En esta sección te informamos sobre el comportamiento de los principales actividades de interés para el pueblo tunero por día (parte meteorológico, transporte público, béisbol). Estas a su vez son informadas por los organismos responsables de las mismas por lo que cualquier insatisfacción puede contactarnos [aquí](#) en la sección de Atención a la Población.

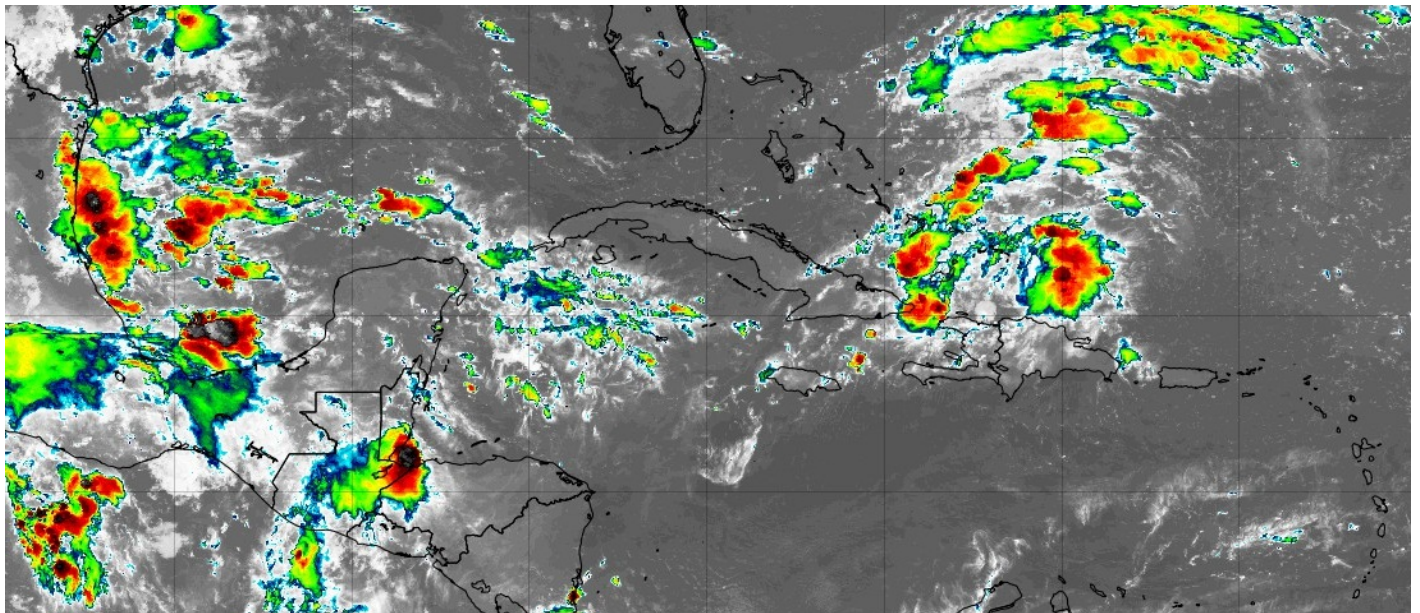
Parte meteorológico del día:

Una hondonada al norte de La Española que interactúa con una baja superior, se estará moviendo hacia el oeste incentivando los nublados y las lluvias sobre nuestra área de pronóstico. Es por ello que tendremos cielo parcialmente nublado y nublado con algún chubasco aislado en la costa norte en la mañana. En el resto del territorio habrá sol y algunas nubes. Después del mediodía se nublará con algunos chubascos y tormentas eléctricas en gran parte de la provincia.

Las temperaturas máximas en la tarde con valores de 32°C para el norte, superiores para el centro y sur. En la noche sobre los 26°C para los litorales, ligeramente inferiores para el resto del territorio.

Los vientos serán variables débiles en la mañana y en la tarde soplarán del nordeste al este hasta 20 km/h. Habrá oleaje en la costa norte y mar tranquila en el litoral sur.

El atardecer será a las 7:17 min, en tanto la Luna transita por la fase Cuarto Creciente.



Transporte del día:

RUTAS

No. 1:

No. 3:

No. 6:

No. 7:

Texaco-Los Pinos:

CANTIDAD DE OMNIBUS

1 ómnibus

1 ómnibus

2 ómnibus

2 ómnibus

3 ómnibus

Circulan los habituales de Becerra, La Piedra, La Veguita, el Club Familiar y la del kilómetro 7 de la carretera a Jobabo. Todos estos ómnibus con apertura y cierre.

Para la zona rural del municipio hay ómnibus para Bartle.

Cualquier duda o inquietud que tenga la población sobre la información anterior del día actual pueden llamar al teléfono 3134-7079.

En cuanto a los trenes:

- El tren urbano, está circulando en las primeras vueltas, el resto están

canceladas.

- El tren Jesús Menéndez/Las Tunas, está circulando, tiene pendiente la salida de las 5:00 pm retorno a Jesús Menéndez.
- El tren 8485 que circula desde Holguín/Las Tunas, más conocido por El Pocholo está cancelado.
- El tren que hace el recorrido Las Tunas/Camagüey, está cancelado.
- El tren que hace el recorrido Las Tunas/Manatí salió a su hora, 6:40 am.
- El tren número 3 La Habana/Guantánamo, debía pasar a las 5:40 am y pasó a las 6:30 am.

Cualquier duda o inquietud, que tenga la población, en cuanto a la circulación de los trenes puede llamar a los teléfonos 3134-8146 y 3137-1228.

En cuanto a los ómnibus nacionales:

Los horarios de salidas desde Terminal Nacional de Las Tunas son los siguientes:

ORIGEN/DESTINO	HORA DE SALIDA
Las Tunas/La Habana	8:00 am
Las Tunas/La Habana	11:50 am (en días alternos)
Las Tunas/La Habana	7:30 pm
Las Tunas/La Habana	9:00 pm
Las Tunas/La Habana	11:00 pm
Las Tunas/Santiago de Cuba	5:00 am
Las Tunas/Santiago de Cuba	2:00 pm
Las Tunas/Camagüey	5:00 am
Las Tunas/Camagüey	1:00 pm
Las Tunas/Holguín	7:00 am
Las Tunas/Holguín	1:30 pm
Las Tunas/Matanzas	9:00 am

- Las Tunas/La Habana con 5 frecuencias diarias.
- Las Tunas/Santiago de Cuba con 2 frecuencias diarias.
- Las Tunas/Camagüey 2 frecuencias diarias.
- Las Tunas/Holguín 2 frecuencias diarias.
- Las Tunas/Matanzas, circula en días alternos.
- Amancio/ Santiago de Cuba, circula en días alternos.
- Se presta servicios de fletes a entidades los que son contratadas por la oficina central de la Empresa Nacional.

Béisbol:

