



En esta sección te informamos sobre el comportamiento de los principales actividades de interés para el pueblo tunero por día (parte meteorológico, transporte público, béisbol). Estas a su vez son informadas por los organismos responsables de las mismas por lo que cualquier insatisfacción puede contactarnos [aquí](#) en la sección de Atención a la Población.

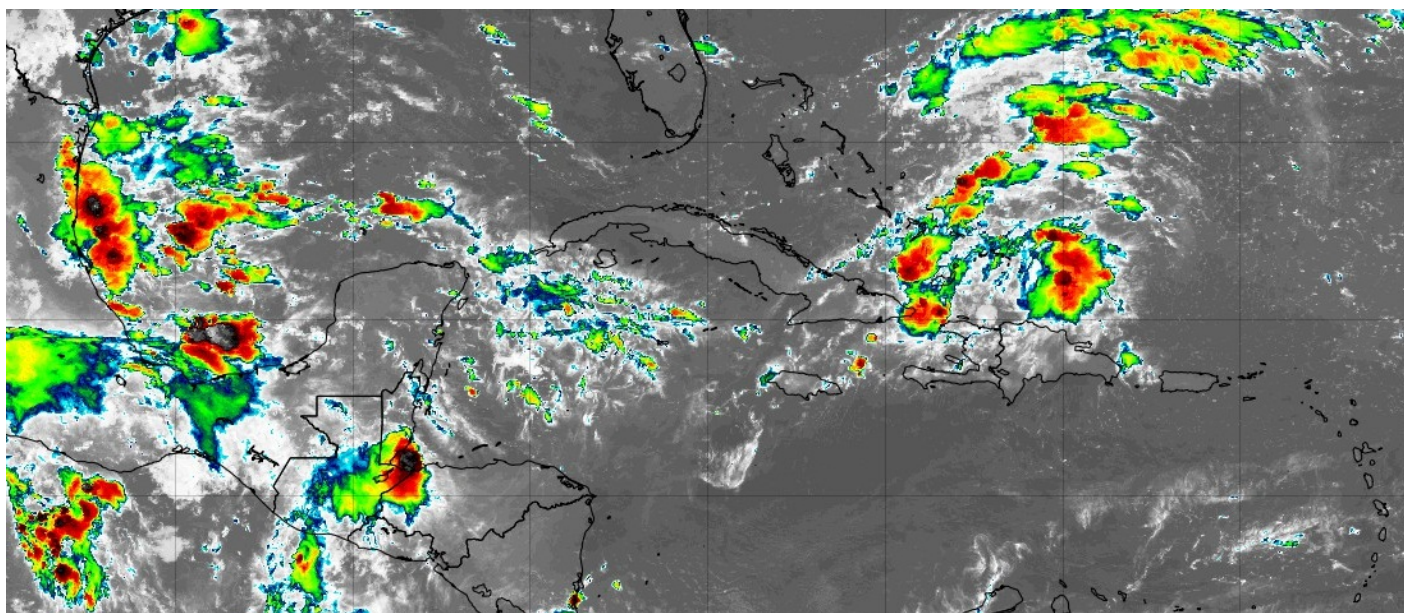
### **Parte meteorológico del día:**

Una hondonada al norte de La Española que interactúa con una baja superior, se estará moviendo hacia el oeste incentivando los nublados y las lluvias sobre nuestra área de pronóstico. Es por ello que tendremos cielo parcialmente nublado y nublado con algún chubasco aislado en la costa norte en la mañana. En el resto del territorio habrá sol y algunas nubes. Después del mediodía se nublará con algunos chubascos y tormentas eléctricas en gran parte de la provincia.

Las temperaturas máximas en la tarde con valores de 32°C para el norte, superiores para el centro y sur. En la noche sobre los 26°C para los litorales, ligeramente inferiores para el resto del territorio.

Los vientos serán variables débiles en la mañana y en la tarde soplarán del nordeste al este hasta 20 km/h. Habrá oleaje en la costa norte y mar tranquila en el litoral sur.

El atardecer será a las 7:17 min, en tanto la Luna transita por la fase Cuarto Creciente.



### **Transporte del día:**

#### **RUTAS**

No. 1:

No. 3:

No. 6:

No. 7:

Texaco-Los Pinos:

#### **CANTIDAD DE OMNIBUS**

1 ómnibus

1 ómnibus

2 ómnibus

2 ómnibus

3 ómnibus

Circulan los habituales de Becerra, La Piedra, La Veguita, el Club Familiar y la del kilómetro 7 de la carretera a Jobabo. Todos estos ómnibus con apertura y cierre.

Para la zona rural del municipio hay ómnibus para Bartle.

Cualquier duda o inquietud que tenga la población sobre la información anterior del día actual pueden llamar al teléfono 3134-7079.

### **En cuanto a los trenes:**

- El tren urbano, está circulando en las primeras vueltas, el resto están

canceladas.

- El tren Jesús Menéndez/Las Tunas, está circulando, tiene pendiente la salida de las 5:00 pm retorno a Jesús Menéndez.
- El tren 8485 que circula desde Holguín/Las Tunas, más conocido por El Pocholo está cancelado.
- El tren que hace el recorrido Las Tunas/Camagüey, está cancelado.
- El tren que hace el recorrido Las Tunas/Manatí salió a su hora, 6:40 am.
- El tren número 3 La Habana/Guantánamo, debía pasar a las 5:40 am y pasó a las 6:30 am.

Cualquier duda o inquietud, que tenga la población, en cuanto a la circulación de los trenes puede llamar a los teléfonos 3134-8146 y 3137-1228.

### En cuanto a los ómnibus nacionales:

Los horarios de salidas desde Terminal Nacional de Las Tunas son los siguientes:

ORIGEN/DESTINO	HORA DE SALIDA
Las Tunas/La Habana	8:00 am
Las Tunas/La Habana	11:50 am (en días alternos)
Las Tunas/La Habana	7:30 pm
Las Tunas/La Habana	9:00 pm
Las Tunas/La Habana	11:00 pm
Las Tunas/Santiago de Cuba	5:00 am
Las Tunas/Santiago de Cuba	2:00 pm
Las Tunas/Camagüey	5:00 am
Las Tunas/Camagüey	1:00 pm
Las Tunas/Holguín	7:00 am
Las Tunas/Holguín	1:30 pm
Las Tunas/Matanzas	9:00 am

- Las Tunas/La Habana con 5 frecuencias diarias.
- Las Tunas/Santiago de Cuba con 2 frecuencias diarias.
- Las Tunas/Camagüey 2 frecuencias diarias.
- Las Tunas/Holguín 2 frecuencias diarias.
- Las Tunas/Matanzas, circula en días alternos.
- Amancio/ Santiago de Cuba, circula en días alternos.
- Se presta servicios de fletes a entidades los que son contratadas por la oficina central de la Empresa Nacional.

### **Béisbol:**

## Día a día para el pueblo 11/09/2019

Category: Día a día para el puebloLast Updated: Wednesday, 11 September 2019 14:04

Hits: 1605

### Situación de los equipos y juegos del día de hoy

Resultados del Día 25/septiembre/2019	POSICIONES							Fecha Anterior 24/septiembre/2019
		JG	JP	DIF	PRO	Ult. 10	Racha	
10:00 SSP VCL	CAMAGUEY	24	10	-	.706	(9-1)	G-1	Final PRI 5 CFG 1
Suspendido SSP VCL	SANTIAGO DE CUBA	23	12	1.5	.657	(7-3)	P-1	Final PRI 0 CFG 1
14:00 MAY IJV	SANCTI SPIRITUS	22	12	2.0	.647	(5-5)	P-1	Final GTM 1 CAV 0
14:00 HOL IND	MATANZAS	22	12	2.0	.647	(7-3)	G-4	Final LTU 1 CMG 2
14:00 ART MTZ	CIENFUEGOS	21	14	3.5	.600	(4-6)	G-1	Final GRA 7 SCU 6
14:00 PRI CFG	LAS TUNAS	20	14	4.0	.588	(6-4)	P-1	Final MAY 4 IJV 5
14:00 GTM CAV	GRANMA	19	15	5.0	.559	(6-4)	G-1	Final HOL 6 IND 7
14:00 LTU 0 CMG 0	ISLA DE LA JUVENTUD	19	16	5.5	.543	(6-4)	G-2	Final ART 1 MTZ 6
	INDUSTRIALES	18	16	6.0	.529	(5-5)	G-3	
	PINAR DEL RÍO	17	18	7.5	.486	(4-6)	P-1	
	ARTEMISA	14	20	10.0	.412	(4-6)	P-2	
	CIEGO DE AVILA	14	21	10.5	.400	(2-8)	P-3	
	VILLA CLARA	13	20	10.5	.394	(3-7)	G-1	
	HOLGUÍN	11	23	13.0	.324	(3-7)	P-4	
	MAYABEQUE	11	24	13.5	.314	(5-5)	P-3	
	GUANTÁNAMO	7	28	17.5	.200	(3-7)	G-2	